

## atingi eAcademy Turismo y hostelería

Reconocimiento del aprendizaje previo

### Credenciales digitales: la manera de hacer visibles las habilidades y el aprendizaje

#### Open Badges

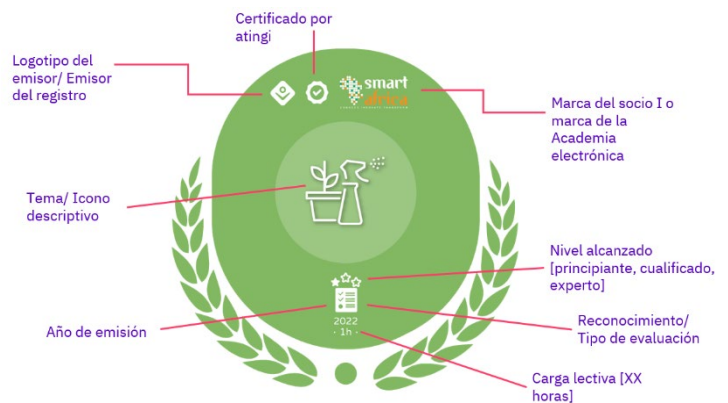
- Las *Open Badges* o insignias abiertas son documentos digitales o acreditaciones del aprendizaje, las habilidades y los logros de una persona, que pueden ser verificados y compartidos *online* y *offline*.
- Contienen metadatos en formato estructurado acerca de la credencial, es decir, del aprendizaje o habilidad que reconoce, por ejemplo, cómo se ha adquirido y evaluado.
- Se usan datos vinculados para verificar la credencial a fin de incrementar la confianza y la aceptación.

#### Open Badge Factory

- Creación, emisión y gestión de insignias abiertas con Open Badge Factory.
- ¿Por qué elegir Open Badge Factory? – Para más información, haga clic [aquí](#).

#### ¿Qué nos dice cada insignia?

- La visualización de cada insignia tiene un diseño y un lenguaje visual estandarizado.



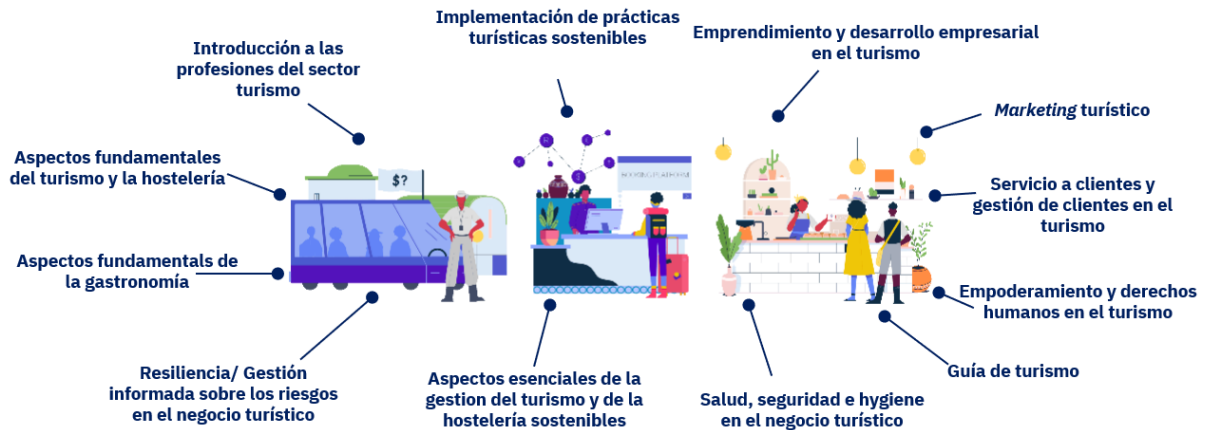
#### Nuestro sistema de insignias abiertas



## Itinerarios de aprendizaje: Obtener insignias compuestas

- Un itinerario de aprendizaje se compone de entre 4 y 8 cursos individuales de microaprendizaje.
- Puede seleccionar entre 11 itinerarios de aprendizaje diferentes.

### Diferentes itinerarios de aprendizaje:



### ¿Qué puede conseguir siguiendo un itinerario de aprendizaje?

Cuando haya completado los cursos de microaprendizaje por itinerario habrá adquirido conocimientos en un área temática específica y podrá obtener una insignia compuesta / de principiante (BRONCE); las evaluaciones de estos cursos apuntan al nivel cognitivo CONOCIMIENTO.

### Ejemplo de itinerario de aprendizaje: *Marketing turístico*

