





Notre vision est celle d'un monde  
dans lequel l'apprentissage numérique est  
**accessible, inclusif, pertinent,  
sûr et sécurisé**  
pour tous les apprenants.

# Contenu

1. À propos d'atingi
2. Caractéristiques techniques et services
3. Devenir partenaire d'atingi



# 01

## À propos d'atingi

# Connaitre atingi en 3 minutes

atingi est une **plateforme d'apprentissage en ligne gratuite** commandée par le BMZ (ministère fédéral allemand de la coopération économique et du développement) et développée par la GIZ



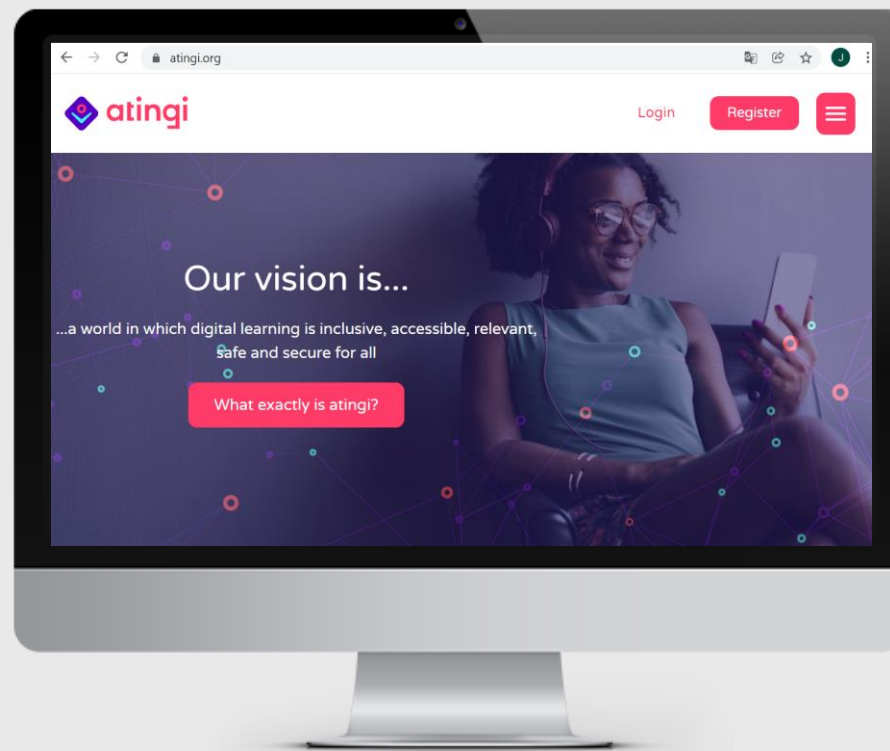
## UN CONTENU DE HAUTE QUALITÉ ET PERTINENT AU NIVEAU LOCAL

Nous offrons des possibilités d'apprentissage pertinentes qui répondent aux besoins critiques en matière d'emploi et de compétences éducatives sur les marchés émergents.



## TECHNOLOGIE OPEN SOURCE (code source ouvert)

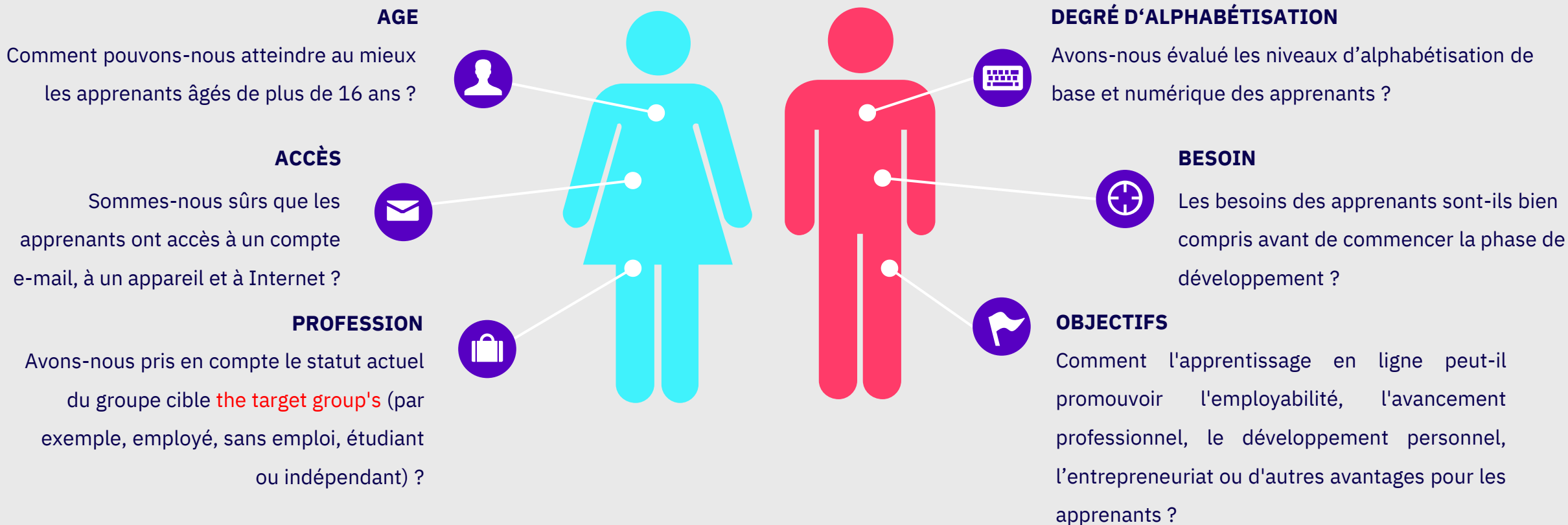
Notre système de gestion de l'apprentissage est basé sur Moodle et les *Principes pour le Développement Numérique*.



atingi a atteint plus de 600 000 apprenants depuis 2019.



# Notre philosophie consiste à placer les apprenants au centre de tout ce que nous faisons.



# Votre succès est notre succès

## RENFORCEMENT DES CAPACITÉS

Utilisez le laboratoire de cours atingi pour développer l'apprentissage en ligne avec et pour vos apprenants. Nous pouvons également mettre en relation les projets de la GIZ avec l'équipe Digital Learning du FMB pour un soutien supplémentaire.



## DEFINIR LE SUCCÈS

En connaissant votre projet et vos objectifs, nous pouvons vous aider à atteindre vos buts.



## INFRASTRUCTURE TECHNIQUE

Économisez jusqu'à 24 mois et 200 000 € en trois ans, soyez en conformité au RGPD et profitez de notre contrôle gratuit de la qualité et de l'accessibilité de vos cours.



## AUGMENTATION D'ÉCHELLE ET SYNERGIES

Nous vous aidons à faire évoluer votre projet grâce à nos plus de 600 000 apprenants inscrits et à nos réseaux de partenaires.



Pour des conseils sur la conception pédagogique, le développement de contenu, les recommandations de fournisseurs de services, ou les appels d'offres, atingi peut orienter les projets de la GIZ vers le FMB. Nous ne pouvons pas offrir un financement.



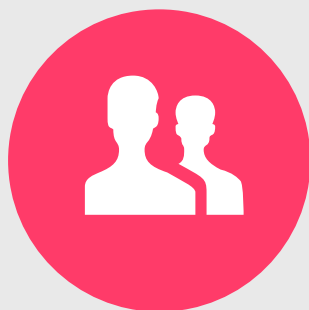
# Travailler ensemble pour atteindre vos objectifs

Pour vous aider à atteindre vos objectifs, comprenons d'abord comment vous définissez le succès...



## AU NIVEAU DU PROJET

- ✓ Objectifs et progrès
- ✓ Public cible
- ✓ Portée (nombre de participants, géographie, démographie)
- ✓ KPIs
- ✓ ...



## AU NIVEAU DES APPRENANTS

- ✓ Objectifs et progrès
- ✓ Public cible
- ✓ Portée (nombre de participants, géographie, démographie)
- ✓ KPIs
- ✓ ...



## CONTEXTE

- ✓ Développement des compétences ou des aptitudes dans des domaines spécifiques
- ✓ Améliorer l'employabilité (par quelles mesures spécifiques ?)
- ✓ Autres critères... ?



## OBJECTIFS SMART

- Idéalement, les mesures de réussite sont SMART :
- ✓ Spécifique
  - ✓ Mesurable
  - ✓ Assignables
  - ✓ Réalistes
  - ✓ liées au Temps

# Fier d'être unique en son genre !

Une plateforme d'apprentissage numérique gratuite qui présente tous les avantages de la coopération internationale au développement.

## TECHNOLOGIE & INNOVATION

1

une infrastructure ouverte, un modèle de conformité intégré pour la confidentialité et la sécurité des données, soutenant la charte Digital Public Good (bien public numérique) et l'amélioration continue.

## CONTENU

3

normes de qualité applicables à l'ensemble du site web, soutien aux ressources éducatives libres, curation de contenu, dépôt de contenu et principe de réutilisation en premier lieu.

## SERVICES

2

Augmentation d'échelle grâce à un marketing ciblé, des offres améliorant l'efficacité, des outils d'analyse des données, le multilinguisme, l'assistance aux apprenants, ...

## SUPPORT

4

un soutien dédié aux partenaires, une approche méthodique et proactive pour assurer la réussite des projets, une optimisation continue du parcours du partenaire.



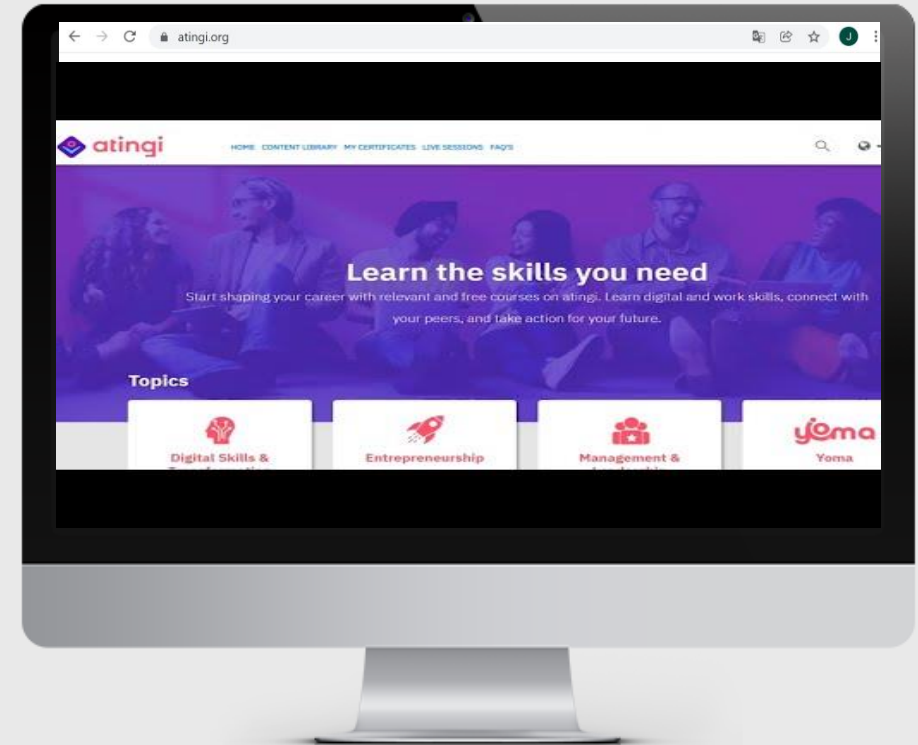
# 02

## Caractéristiques techniques et services



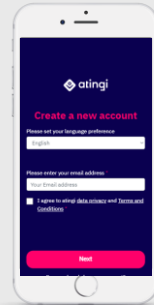
# Vous cherchez à explorer atingi ?

Vous n'avez pas encore eu l'occasion d'explorer atingi par vous-même ? Pas de problème - regardez notre [vidéo de démonstration](#) qui vous guide à travers la plateforme. Nous vous montrons comment naviguer sur atingi et vous présentons certains de nos cours, afin que vous puissiez découvrir l'aspect et la convivialité d'atingi.

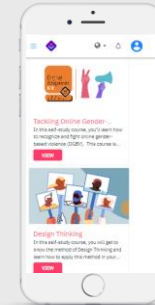


# Commencer à utiliser atingi

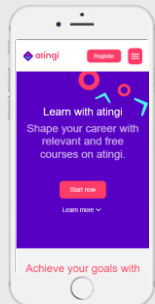
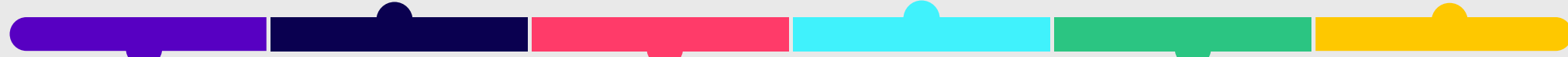
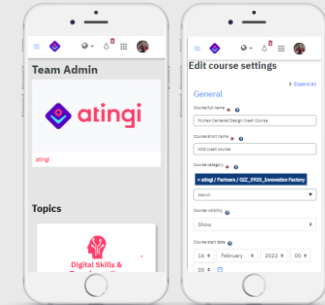
Créez votre compte sur [online.atingi.org](https://online.atingi.org) en quelques étapes : ajoutez votre adresse électronique, créez un mot de passe et confirmez votre compte.



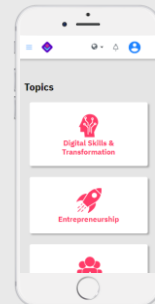
Parcourez la [bibliothèque de contenu public](#) pour trouver d'autres cours qui vous intéressent et cliquez sur Afficher pour commencer à apprendre.



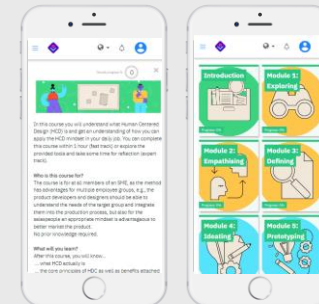
En tant qu'administrateur, vous aurez accès à votre espace de catégorie où vous pourrez modifier vos cours en fonction de vos besoins.



Allez sur [atingi.org](https://atingi.org) pour en savoir plus sur atingi. Cliquez sur le bouton d'inscription pour commencer votre voyage d'apprentissage sur atingi.



Explorez différents sujets et cours sur atingi et retrouvez tous vos cours sous "mes cours" dans votre écran d'accueil.



Une fois inscrit à un cours, vous pourrez accéder à l'ensemble du matériel. Une fois le cours terminé avec succès, vous recevrez un certificat.

# Améliorez vos compétences en matière de conception grâce au cours accéléré sur la conception centrée sur l'humain



## DÉVELOPPEUR

GIZ innovation factory



## GROUPE CIBLE

Toute personne travaillant dans une petite ou moyenne entreprise.



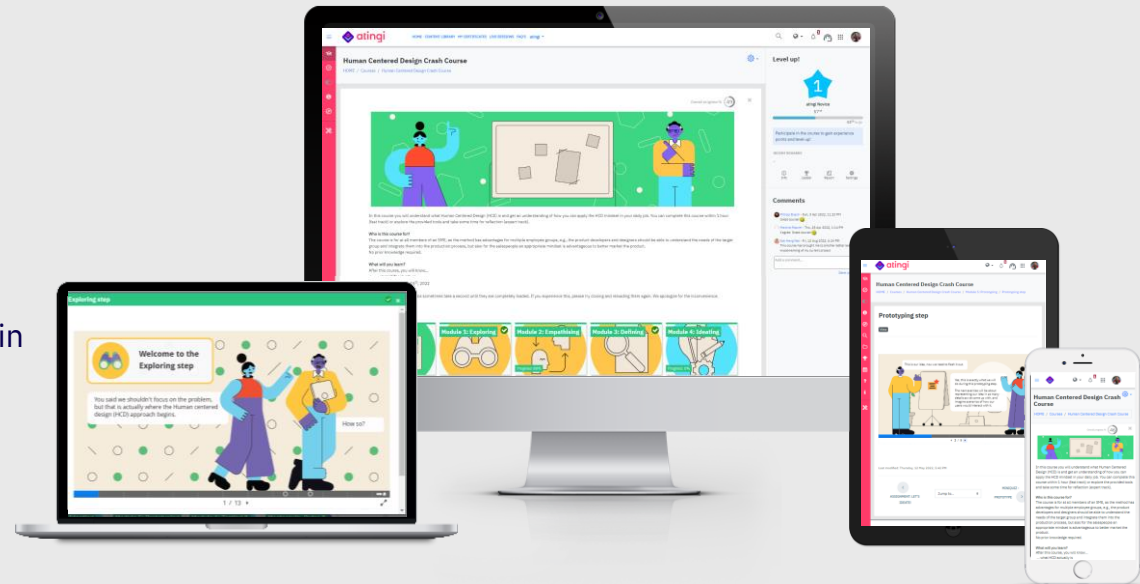
## OBJECTIF D'APPRENTISSAGE

Comprendre ce qu'est la conception centrée sur l'humain et apprendre comment appliquer l'état d'esprit de la conception centrée sur l'humain dans votre travail quotidien.



## BONNES PRATIQUES

S'adresser à différents apprenants en utilisant des pistes rapides et expertes tout en utilisant habilement H5P pour développer un contenu interactif et engageant.



# Plongez dans la gig economy (ubérisation) avec le jeu sérieux A Day as a Platform Worker (une journée en tant que travailleur de plateforme)



## DÉVELOPPEUR

GIZ & Fairwork



## GROUPE CIBLE

Les jeunes et les adultes qui envisagent de travailler pour des plateformes



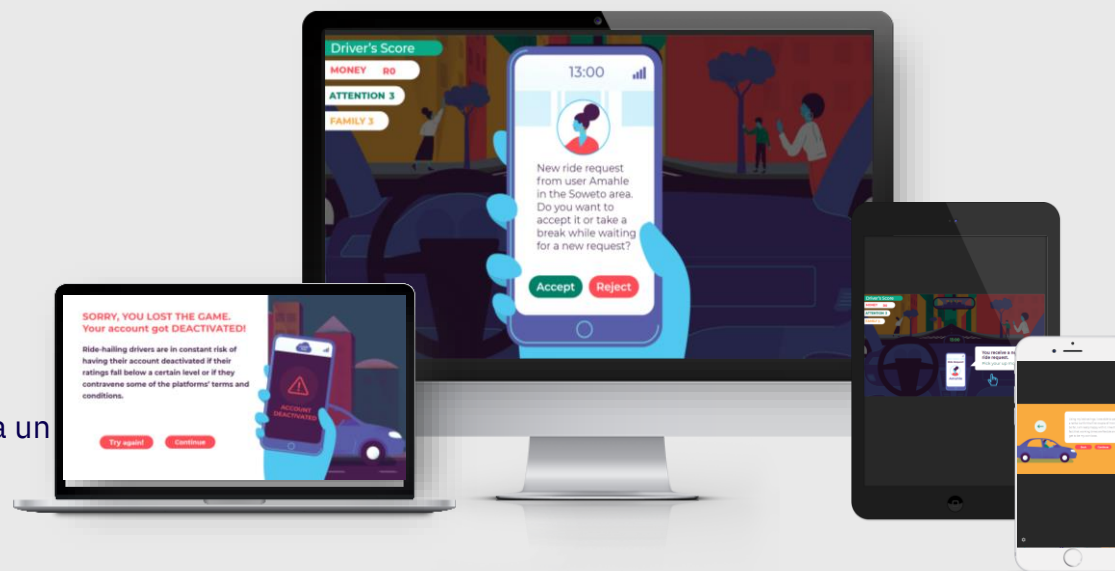
## OBJECTIF D'APPRENTISSAGE

Comprendre les risques liés à l'ubérisation par rapport à un emploi à temps plein.



## BONNES PRATIQUES

Module de micro-apprentissage immersif et gamifié : passez une journée dans la peau de Lubanzi, qui travaille pour une plateforme de covoiturage ; prenez des décisions, marquez des points et découvrez les risques encourus!



# Profitez de notre écosystème et explorez les avantages de la plateforme d'apprentissage d'atingi.



PORTEFEUILLE DE COURS



LANGUES



PROTECTION DES DONNÉES  
ET RÔLES ADMINISTRATIFS



FORMATS  
D'APPRENTISSAGE



OUTILS DE CRÉATION



BIEN PUBLIC  
NUMÉRIQUE &  
REPOSITORY



CERTIFICATION



SOLUTION  
OFFLINE



RÉPONSE VOCALE  
INTERACTIVE (IVR)



RAPPORTS



# Nous prenons la protection des données très au sérieux



La protection des données est intégrée à notre plateforme et assurée par le système MFA.

**Conformité  
au RGPD**

**Rôles et  
autorisations**

Six rôles différents permettent une répartition des autorisations en fonction des besoins.



Sensibilisation à l'importance de la protection des données avec notre cours sur la protection des données (en anglais: [our data protection course](#)).

**Renforce  
ment des  
capacités**

**Keycloak**




Solution open-source de gestion des identités et des accès.

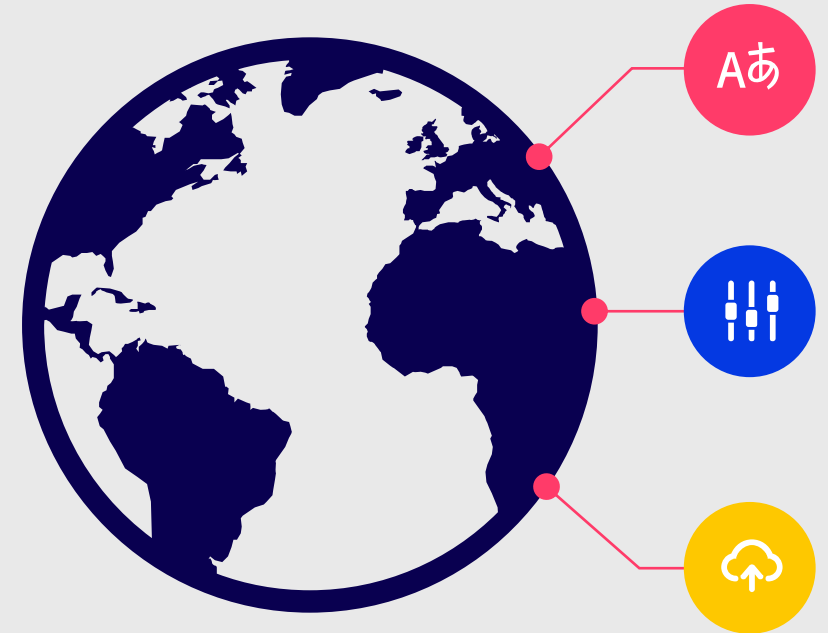


# Le savoir se décline en plusieurs langues

## Ajouter une nouvelle langue à notre portefeuille de langues

Nous sommes toujours heureux d'élargir notre portefeuille de langues et de proposer davantage de cours dans les langues locales pour atteindre nos apprenants.

-  **LANGUES DE COURS** : les cours peuvent être proposés dans n'importe quelle langue, même s'il ne s'agit pas d'une langue du système. Nous proposons actuellement des cours dans près de 20 langues.
-  **LES LANGAGES DU SYSTÈME** : la langue de l'interface est appelée langue du système. Nous proposons actuellement 9 langues système (EN, DE, FR, ES, PT, AR, UKR, VT, LAO).
-  **CONTRIBUTION À MOODLE** : Moodle propose des packs linguistiques pour plus de 100 langues qui peuvent être installés sur demande. Nous contribuons également à la base de données linguistique de Moodle.

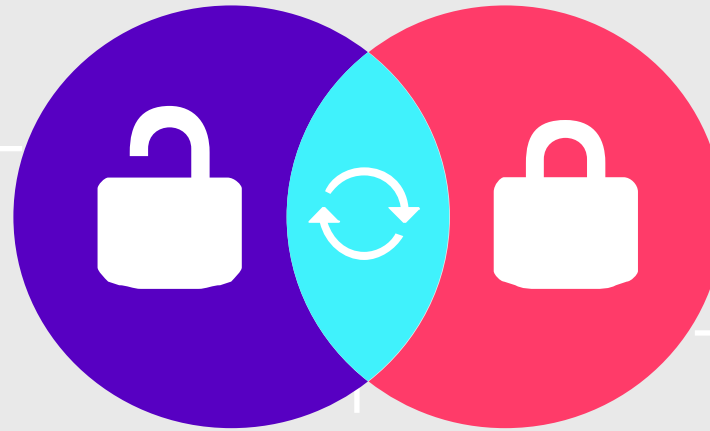


# Accès gratuit à plus de 450 cours dans notre bibliothèque de cours

Notre portefeuille de cours a une orientation à la fois mondiale et locale et est regroupé dans nos filtres thématiques toujours plus nombreux, allant de l'agriculture à la numérisation.

## **bibliothèque publique**

Cours en libre accès et consultables dans la bibliothèque de contenu via la barre de recherche. Les apprenants peuvent s'inscrire eux-mêmes au cours.



## **Réutilisation en premier lieu**

Nous encourageons nos partenaires à réutiliser le contenu sous licence ouverte

## **bibliothèque non publique**

Uniquement pour un groupe d'apprenants précis et souvent utilisé dans les formations hybrides. Les participants sont inscrits ou invités manuellement aux cours.

# Conception souple et formats d'apprentissage flexibles

atingi est accessible à partir de n'importe quel ordinateur, smartphone ou tablette grâce à sa conception réactive, et prend en charge les principaux formats d'apprentissage.



**Apprentissage tutoré**  
Tutored



**Apprentissage à son propre rythme** Self-paced



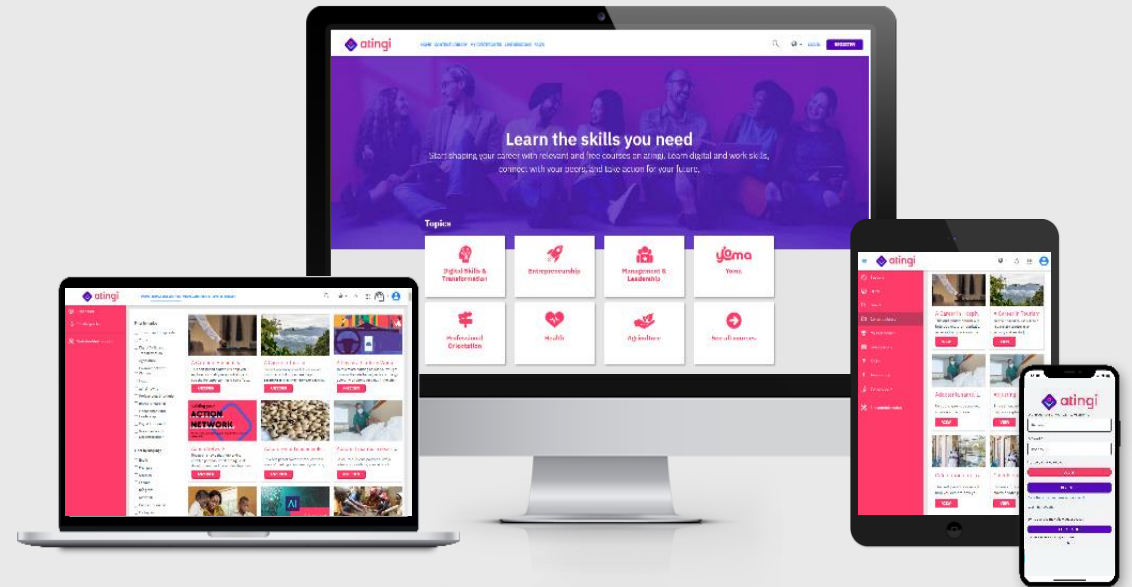
**Webinar, MOOC**



**Apprentissage hybride/mixte** Blended



**Apprentissage ludique** Apprentissage par les pairs  
jeux sérieux



# Utiliser des outils de création pour créer du contenu d'apprentissage numérique interactif.

## H5P

[H5P](#) est l'outil de création intégré à notre LMS. Avec H5P, vous pouvez développer, partager et réutiliser du contenu HTML5 interactif, sans jamais avoir à quitter la plateforme atingi.

- ✓ Outil gratuit et open-source
- ✓ Utilisable sans installation
- ✓ Intégré à atingi en tant qu'"activité".



## ADAPT

atingi offre à ses partenaires des comptes gratuits sur [adapt](#), qui est un outil de création facile à utiliser et à code source ouvert permettant de créer des contenus d'apprentissage en ligne en HTML5.

- ✓ Outil gratuit et open-source
- ✓ Aucune installation n'est nécessaire car il est accessible via notre [site d'hébergement](#).
- ✓ Les partenaires doivent demander un compte à atingi pour utiliser Adapt.

## ARTICULATE RISE

[Articulate Rise 360](#) est un outil en ligne proposant des modèles ou des blocs préfabriqués pour la création de programmes d'apprentissage interactifs et optimisés pour les téléphones portables.

- ✓ 883 € (personnel)-1148 € (360 équipes)
- ✓ Aucune installation nécessaire
- ✓ Les partenaires doivent payer eux-mêmes pour le compte



# Personnalisez vos cours en fonction des besoins de vos apprenants.



## PARCOURS DISTINCT DE L'APPRENANT

Différentes mises en page offrent différentes possibilités pour le parcours des apprenants.



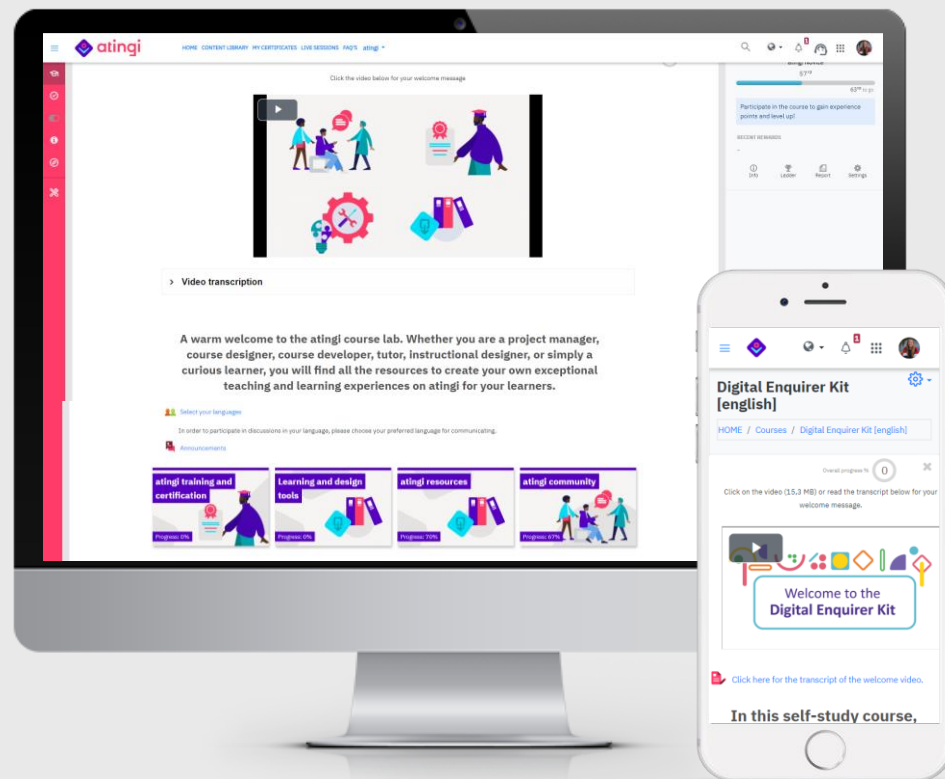
## CONTENU INCLUSIF

Vous pouvez concevoir votre contenu en fonction des besoins de vos apprenants, de leur niveau d'alphabétisation, et le publier pour le réutiliser.

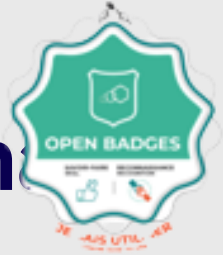


## RESPECT DES DONNÉES

Utilisez une conception pour votre cours qui prend en compte les restrictions de données possibles.



# Certifier les compétences acquises par vos apprenants



Le **certificat atingi** est un document PDF simple et personnalisable, qui est automatiquement délivré à l'apprenant une fois qu'il a été inséré comme "activité" dans votre cours.



100% personnalisable, intégré dans atingi, reconnu par les employeurs grâce à l'intégration du logo, les apprenants peuvent visualiser, exporter et imprimer leurs certificats, qui doivent être vérifiés par les facilitateurs et les administrateurs d'atingi.



Les compétences ne sont pas clairement spécifiées et il est relativement facile de falsifier un certificat.



Un **Open Badge** est une image numérique qui contient un lien unique vers un site web décrivant les compétences qui ont été acquises par l'apprenant pour obtenir ce badge.



Décrivez les acquis de l'apprentissage, concevez l'image du "badge" et reliez-la à l'acquisition de compétences. Cela permet la vérification et la validation par les employeurs ou les institutions, la collecte et le partage sur les médias sociaux pour les apprenants.



La présentation de la description des badges n'est actuellement pas très personnalisable, les apprenants doivent avoir des connaissances techniques pour naviguer dans le monde des badges numériques, ce qui demande plus de travail pour les mettre en place.

# Accès à distance avec atingi-in-a-box

Utilisez notre solution raspberry-pi pour surmonter une faible connectivité Internet et/ou une électricité peu fiable afin de permettre votre formation en présentiel avec atingi. Après avoir installé le LMS atingi et les cours souhaités sur une carte micro-SD (min. 8 GB, max. 1TB), une synchronisation minimale avec le Wi-Fi est requise (par exemple, une fois tous les trois mois).



Création d'un hotspot local pour un maximum de 15 appareils



Formation sur place dans un lieu de formation



Fonctionne sans électricité pendant des heures et peut être rechargé via un câble téléphonique USB très répandu.



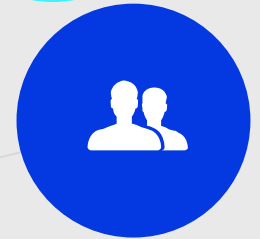
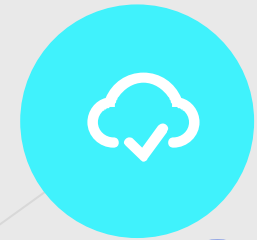
Les apprenants doivent avoir accès à des appareils dotés d'un navigateur.



Peut être facilement transporté d'une salle de classe à l'autre.



Abordable car les coûts varient de 35 \$ - 400 \$ par boîte





# Solution de tableau de bord



Open source



Données en temps réel



Hautement personnalisable



Connecter les données des utilisateurs grâce aux données des cours



# 03

## Devenir partenaire d'atingi



# Profiter des synergies de notre réseau de plus de 300 partenaires

## Plus de 100 partenaires externes de la GIZ - quelques exemples

**SIEMENS** | Stiftung

La fondation a développée les cours publics [Becoming an Agripreneur](#) et [Being an Electrician](#)

 **THE WORLD BANK**

atingi est le système de gestion d'apprentissage (LMS) pour *Smart Africa Digital Academy* (SADA), renforçant la capacité des décideurs politiques à gérer l'économie numérique



Les cours [How start-ups can successfully partner with mobile operators](#) et 'Mobile Internet Skills Toolkit'

**AHK** Deutsche Auslandshandelskammern

AHK Pérou et AHK Argentine organisent les cours tutorés [Women Going Digital](#) sur les technologies émergentes.

## Plus de 200 partenaires internes de la GIZ - quelques exemples

**FABRIC Asia**

A développé et gère les cours tutorés et d'apprentissage à son propre rythme [Climate action training for the fashion industry](#)

 Fairwork

A développé le jeu sérieux de micro-apprentissage [A day as a Platform Worker](#) sur les risques liés aux emplois des travailleurs de plateforme

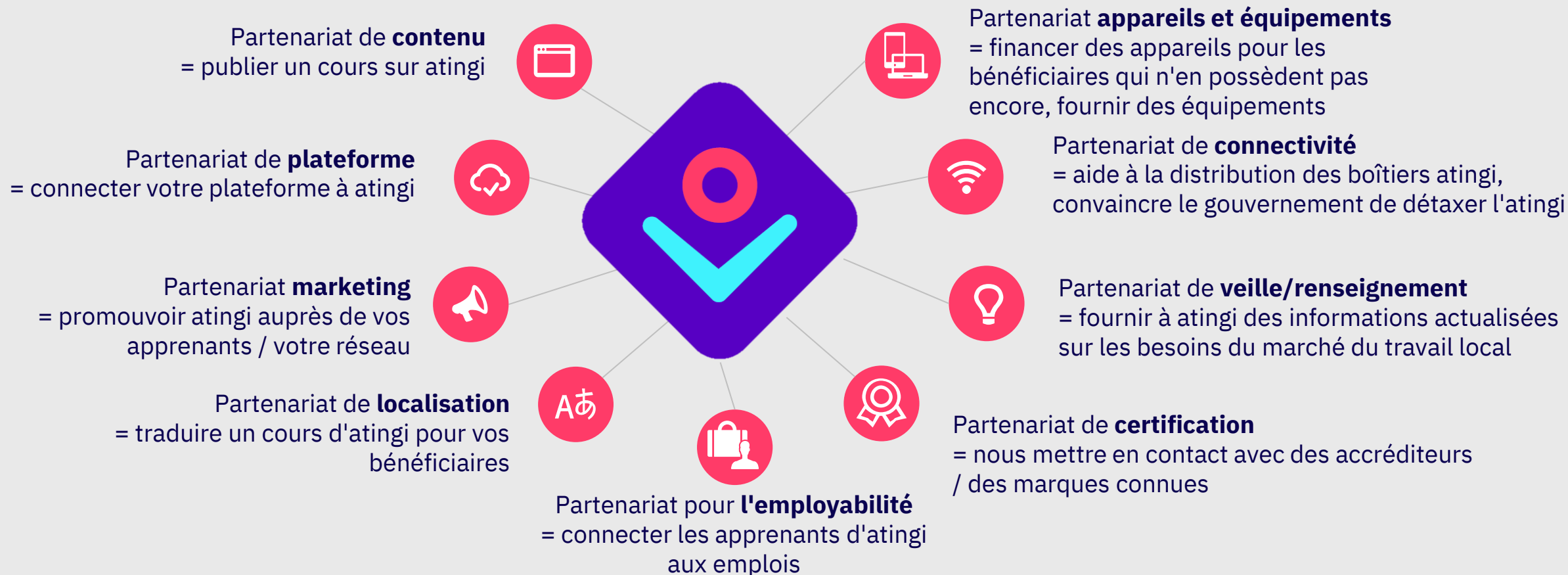
 **PeCI**

Lancement d'un cours sur le réseau des anciens étudiants pour les entrepreneurs de PME en commerce électronique qu'ils forment hors ligne.



Le projet "Coopération avec le secteur privé" organise environ 100 cours de [eAcademy Tourism and Hospitality](#)

# Combinez nos différents domaines de partenariat



# Trouver des services de soutien pour chaque situation

## Centre d'assistance aux partenaires atingi

Vous trouverez ici tout le matériel pour votre partenariat, les vidéos techniques et les guides en pdf.



*Assistance technique*



### gestionnaire de compte atingi

Votre principal point de contact pour toute question relative à atingi

## Support technique

Tous les utilisateurs d'atingi peuvent à tout moment contacter notre équipe technique via une [demande d'assistance](#).



*Aide aux apprenants*



### Centre d'Assistance aux Apprenants atingi

Vous trouverez ici des ressources d'aide, des FAQ et des demandes d'assistance.

## Centre de compétence GIZ pour l'apprentissage numérique (FMB)

Les projets de la GIZ doivent consulter le FMB pour obtenir des conseils sur la création de l'apprentissage en ligne, des conseils sur les appels d'offres et des recommandations sur les prestataires de services.



*Soutien didactique*

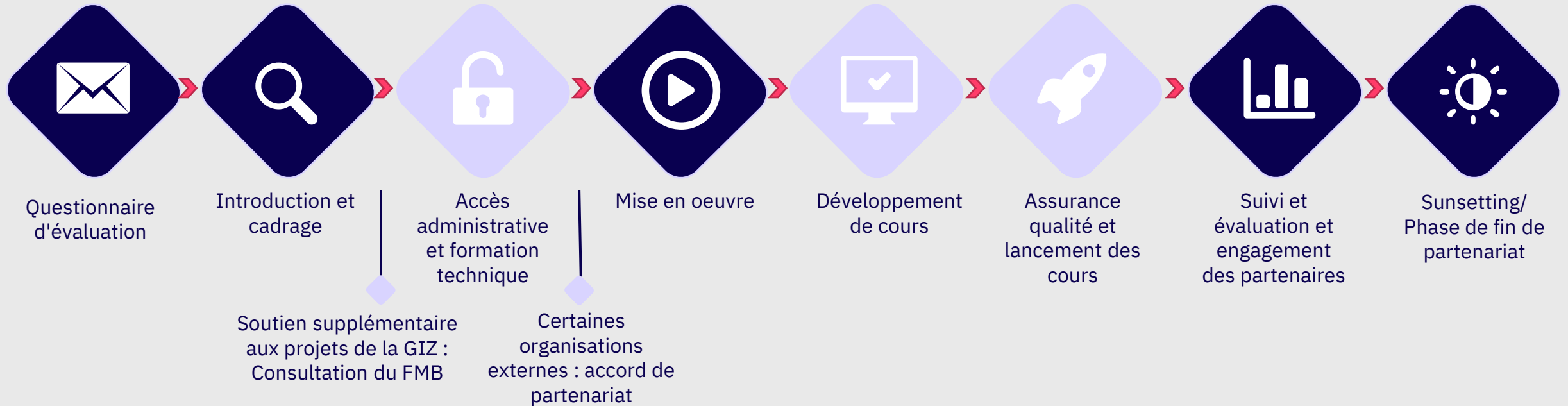


### laboratoire de cours d'atingi

Ce cours explique étape par étape comment développer l'apprentissage numérique.

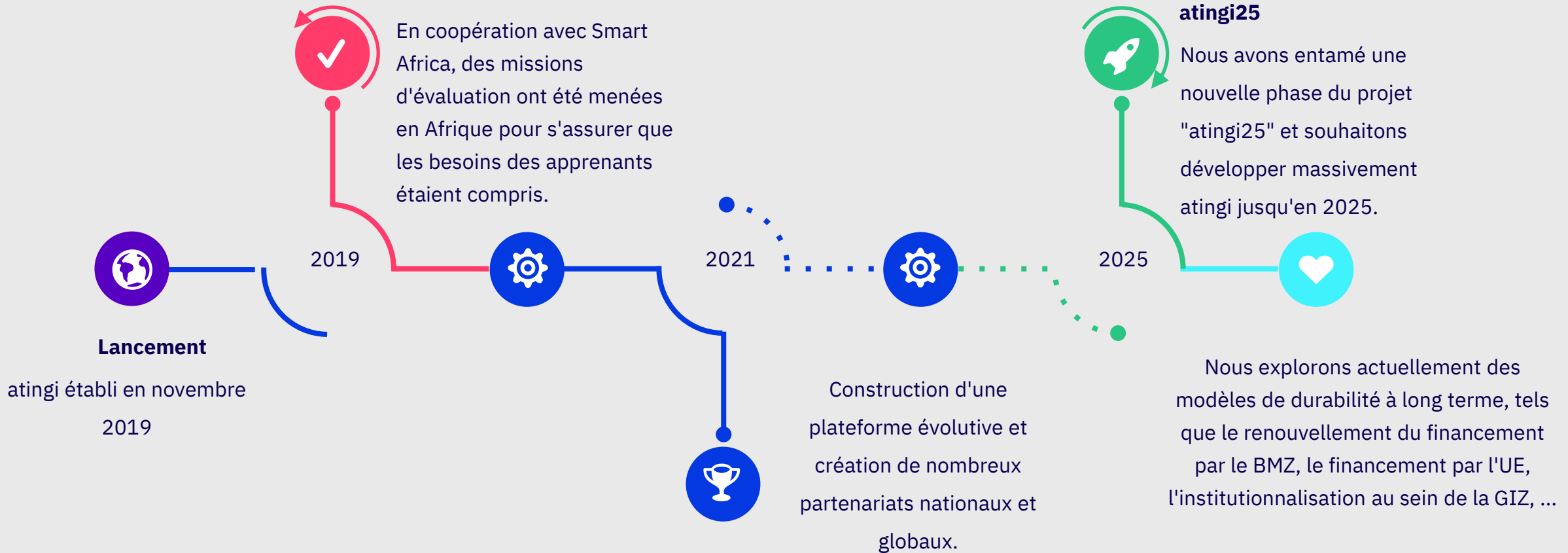
- ◆ **Tous les partenaires** passent par les étapes suivantes
- ◇ **Certains partenaires** passent par ces étapes supplémentaires

# Suivez pas à pas le parcours de nos partenaires



**Votre responsable de compte atingi vous soutiendra du début à la fin.**

# Un bref historique d'atingi



# Solution standard pour l'apprentissage numérique **atingi est la solution à long terme de la GIZ**



## Stratégique

**Engagement clair en faveur d'atingi à tous les niveaux de la GIZ (direction, groupe stratégique, divisions régionales)**

- Développement progressif d'atingi en une solution intégrée et contribution aux objectifs de GIZ 2028
- Intégration dans la stratégie numérique de la GIZ ainsi que dans la stratégie technologique
- Application pour les biens publics numériques



## Opérateur

**Ancrer et développer atingi en tant que solution standard au-delà de 2025**

- Projet de développement commercial avec de nombreuses unités commerciales



## Tactique

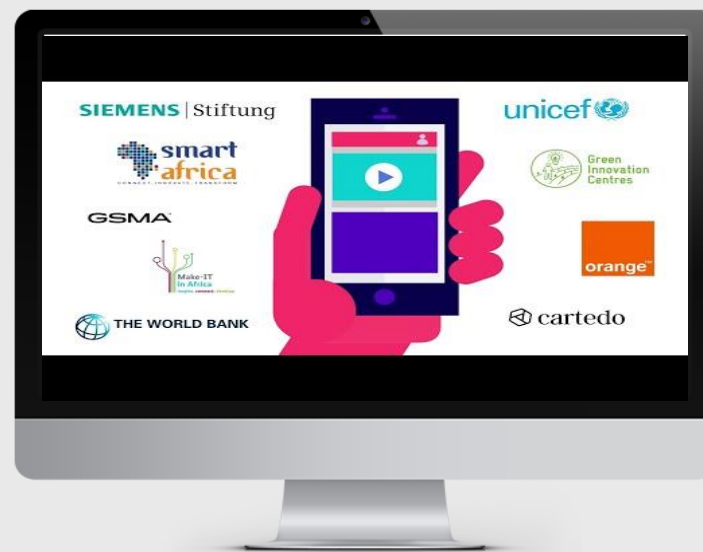
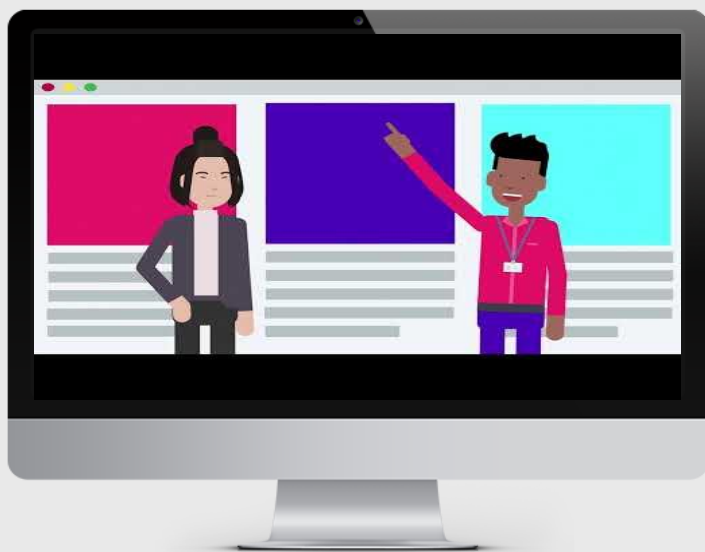
**Besoin aigu et permanent d'une solution standard pour l'apprentissage numérique**

- Jusqu'à 5 nouveaux projets par semaine
- Plus de 200 projets actifs sur atingi\*, plus de 400 cours publics
- Une équipe dédiée à la réussite des clients pour assurer le succès des projets\*

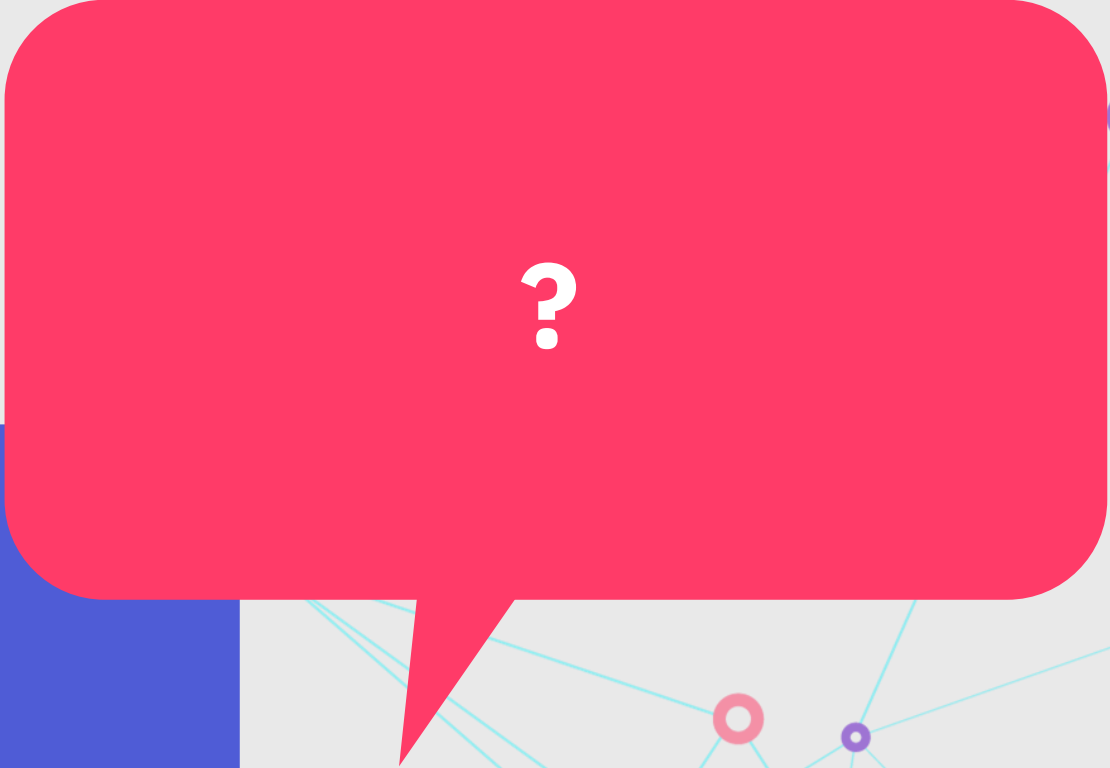


# Vous avez besoin d'un résumé ?

Parcourez le [parcours de partenaire](#) et les [domaines de partenariat](#) à votre rythme, en regardant nos vidéos explicatives. Nous sommes curieux de savoir si elles vous ont plu !



# Vous avez des questions ?





Rendez-nous  
visite sur  
[www.atingi.org](http://www.atingi.org)

Merci de votre attention ! Nous nous réjouissons d'avoir de vos nouvelles via [atingi@giz.de](mailto:atingi@giz.de) ou notre [page IDA](#)



[www.atingi.org](http://www.atingi.org)



[@atingi\\_elearn](https://twitter.com/atingi_elearn)



[atingi.org](https://www.facebook.com/atingi.org)



[atingi.org](https://www.linkedin.com/company/atingi.org)