

Atingi : La plateforme d'apprentissage numérique gratuite du BMZ

À propos d'atingi

atingi est un **système de gestion de l'apprentissage (SGA) de pointe, gratuit, multilingue et conforme au RGPD**, qui offre un moyen efficace, évolutif et durable de mettre en œuvre l'apprentissage numérique. Commandé par le *ministère fédéral allemand de la Coopération économique et du Développement (BMZ)*, atingi est conçu pour la coopération internationale au développement et est développé et entretenu par la *GIZ*.

Les **projets de la GIZ et des organisations externes** peuvent **utiliser atingi 100% gratuitement** pour mettre en œuvre le renforcement des capacités via des programmes d'apprentissage numérique - à condition que leurs cours soient gratuits et que les groupes cibles soient des **apprenant·e·s âgé·e·s de plus de 16 ans** résidant en **Amérique latine, dans la région MOAN, en Afrique subsaharienne, en Asie ou en Europe de l'Est**.

- **Accédez** et/ou **adaptez** les **plus de 300 cours publics existants**, dont les thèmes vont de l'IA aux compétences numériques, en passant par la santé, l'entrepreneuriat, le tourisme et bien plus encore !
- **Développez et mettez en ligne** du contenu d'apprentissage numérique gratuit

Avantages de l'utilisation d'atingi

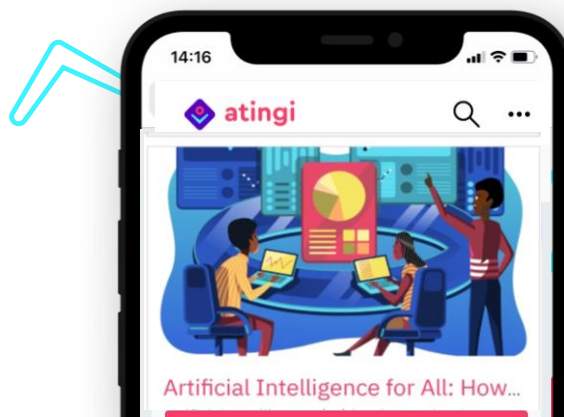
Flexible : Qu'il s'agisse de **cours particuliers, d'apprentissage à son propre rythme, de cours mixtes, de cours entre pairs ou de jeux**, atingi permet tous les formats d'enseignement, à l'exception de la RV et de la RA. Il est également doté d'un système de rapports intégré.

Réduction des coûts : atingi est fourni gratuitement, y compris l'hébergement, le support et les outils de suivi et d'évaluation. Il permet d'économiser jusqu'à 280 000 euros pour un projet de trois ans avec des besoins en SGA.

Gain de temps : En éliminant le besoin de conception, d'appel d'offres et de mise en place d'un SGA, un projet peut être mis en œuvre jusqu'à 24 mois plus rapidement en utilisant atingi.

Support : Bénéficiez du support technique gratuit et des conseils de l'équipe d'atingi, et échangez avec notre **réseau de partenaires en pleine expansion, composé de plus de 100 projets GIZ et de plus de 100 partenaires externes** qui utilisent déjà atingi.

Évolutif : Organisez, par exemple, des webinaires pour un maximum de 3 000 personnes et faites en sorte que votre contenu touche davantage de bénéficiaires grâce à nos plus de 300 000 apprenant·e·s inscrit·e·s.



Accessible : atingi se base sur un navigateur et peut être utilisé sans installation sur tout ordinateur de bureau, ordinateur portable, tablette ou smartphone. Les cours **sont également accessibles hors ligne** via notre application Android ou la solution "atingi in a box".

Multilingue : L'interface est disponible dans plus de 7 langues et plus de 100 langues peuvent être ajoutées sur demande.

Certifié : atingi propose deux formats de certification: une certification personnalisable au format PDF, ou les Open Badges (ces derniers conviennent aux apprenant·e·s avancé·e·s sur le plan numérique).

Convivial : l'interface utilisateur d'Atingi est facile à naviguer et repose sur le système à code source libre Moodle Workplace, mondialement reconnu.

Gérable : Les administrateur·rice·s peuvent importer du contenu numérique existant dans leur cours ou le créer de toutes pièces. Les cours peuvent être mis à la disposition du **public ou non**, exclusivement pour un groupe d'utilisateur·rice·s spécifique.

Durable : Les partenaires peuvent adapter et réutiliser des cours publics existants pour leur groupe cible en économisant les ressources grâce aux licences Creative Commons.

